

## Hitachi KTEG 63US-6 2PB

Neuer Massstab in der 6t-Kompaktklasse  
mit Verstellausleger



### Mehr als nur ein Minibagger

- Durch den seitlichen Ausleger direkt neben der Kabine wird der Schwerpunkt gezielt nach hinten verlagert, was für eine unvergleichliche Stabilität sorgt
- Dank Verstellausleger mehr Reichweite und Traglast auf Niveau der nächst höheren Maschinenklasse
- Sicheres Heben, Verladen und Transportieren von schweren Lasten bei maximaler Stabilität
- Kurzheck-Modell bietet optimale Bewegungsfreiheit in beengten Bereichen
- Ausleger-Schwimmstellung reduziert Vibrationen: schützt Anbaugeräte und Maschine
- Modernes Load-Sensing Hydrauliksystem, Arbeiten ohne Leistungseinbussen auch bei überlagernden Bewegungen
- Verrohrung für hydraulische Zusatzfunktion Hammer- /Scheren- und Rotationshydraulik



#### Kontakt

Kontaktieren Sie direkt den Aussendienstmitarbeiter Ihrer Region

<https://probst-maveg.ch/ueber-uns/aussendienst>

# HITACHI

## Minibagger Hitachi KTEG 63US-6 2PB

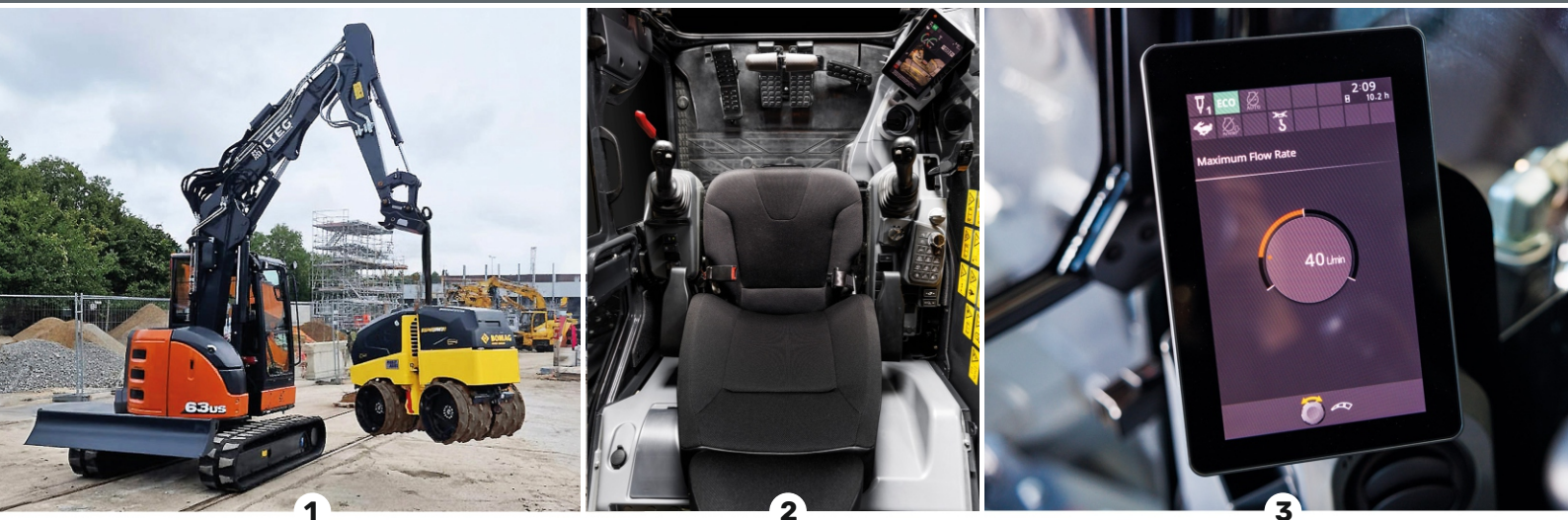
Betriebsgewicht

5,7 – 6,0 t

Motorleistung

27,1 kW

Reliable solutions

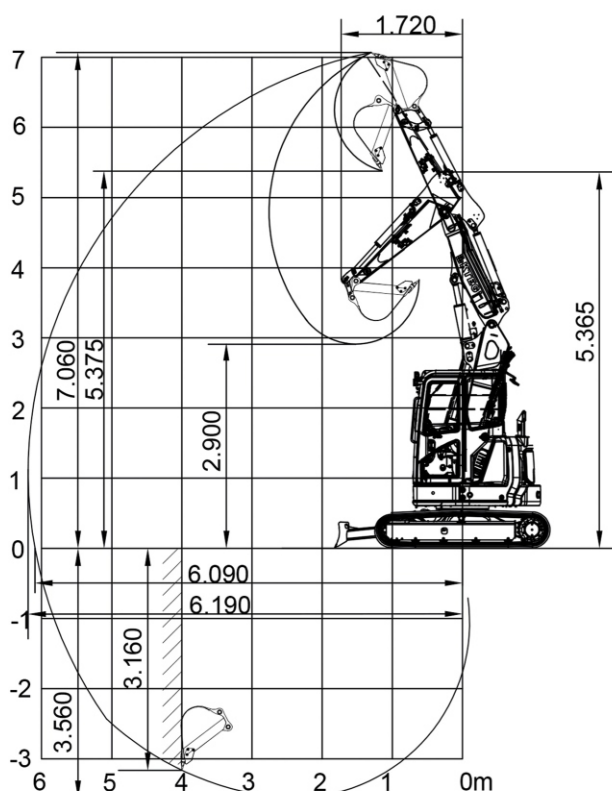


**1. Arbeiten auf dem Niveau einer höheren Maschinenklasse:** Die unübertroffene Traglast ermöglicht Einsätze, die sonst schwereren Maschinen vorbehalten sind.

**2. Fokus auf hydraulische Anbaugeräte:** Werkseitige Vorbereitung für Hammer-, Rotations- und Schwenkhydraulik sowie Schnellwechslerhydraulik.

**3. Intelligente Steuerung:** Mit dem Hitachi Tool Control lässt sich die Ölmenge und der Öldruck für jedes Anbaugerät direkt über den Monitor leistungsgerecht anpassen. Bis zu neun Anbaugeräte können individuell konfiguriert und gespeichert werden.

### Grabdiagramm mit Verstell-Ausleger



Lyss, 20.11.2025-FOP-SPC